

G O L E M

lehátka

stoly

křesla

židle



CE
ISO 9001
Since 1991

RQL

GOLEM

Firma RQL vznikla roku 1991 a vyrábí velmi širokou škálu lehátek, stolů, křesel a židlí pro zdravotnictví. V sortimentu najdete několik desítek typů, kromě standardních provedení i zákazkově vyráběná speciální provedení podle přání odběratele.

Majiteli firmy jsou Jaromír Šiřina a Marcela Šiřinová. Firma je zapsána v obchodním rejstříku u Krajského obchodního soudu v Ostravě, oddíl C, vložka 22696. Od roku 2004 je firma držitelem certifikátu kvality výroby a výroba je certifikována podle standardů ISO 9001. Všechny výrobky jsou označeny značkou CE.

Firma je registrovaná u Ministerstva zdravotnictví pro výrobu, prodej a servis lehátek, stolů a křesel GOLEM.

Ve firmě pracuje v současné době přes 60 zaměstnanců ve dvousměnném provozu ve dvou výrobních halách s celkovou plochou přes 2 500 m².

Dobrá kvalita výroby, promyšlený design, ověřená funkčnost a příznivé ceny jsou předpokladem pro vstup a udržení se na vyspělých zahraničních trzích. V současné době exportuje RQL přes 70 % výroby do zahraničí, hlavně do Itálie, Španělska, Portugalska, Francie, Slovenska, Polska, Rakouska, Chorvatska, Bosny a Hercegoviny, Ukrajiny, Litvy, Lotyšska, Rumunska, Bulharska, Makedonie, Saudské Arábie, Spojených Arabských Emirátů, Velké Británie, Austrálie, Maďarska, Německa, Ruska, Řecka. V některých zemích má RQL exklusivního dealera.

Rádi navážeme kontakt s dalšími prodejci zdravotnické techniky u nás i v zahraničí. Na konkrétní podmínky se, prosím, informujte telefonicky.

GOLEM je chráněná obchodní značka lehátek, stolů a křesel, vyráběných firmou RQL. Díky promyšlené modulové koncepci a roční výrobě

přes 1 000 kusů dostávají naši zákazníci kvalitní produkt s ověřenými funkcemi, zajištěnou kvalitou a servisem za cenu, nesrovnatelnou s konkurenčními evropskými výrobci.

Při výrobě jsou používány komponenty od předních světových producentů, například elektropohony LINAK, pojezdová kola TENTE, hydromotory POWER-PACKER, upínací elementy ELESA-GANTNER, koženky SPRADLING, plynové pružiny BANSBACH.

GOLEM je synonymem pro pevnou a stabilní konstrukci, prvotřídní design a propracované funkce, ověřené mnoha lety vývoje.

Kovové části jsou kryty zdravotně nezávadným nástřikem vypalovací práškové barvy (šedá RAL 7035). Kovové části operačních stolů jsou vyrobeny z kvalitní nerezové oceli DIN 1.4301.

Pracovní plocha včetně hran je kvalitně ocalouněna koženkou s atestem pro použití ve zdravotnictví, výběr z 20 odstínů bez příplatku podle vzorníku. Operační stoly jsou čalouněny černou antistatickou koženkou.

Spodní rám a pohybový mechanismus je z bezpečnostních a hygienických důvodů zcela zakryt omyvatelnými plastovými kryty z ABS (lesklá bílá). Operační stoly mají kryty z nerez.

Všechny části jsou omyvatelné a desinfikovatelné běžně používanými prostředky.

Všechny typy jsou vybaveny nastavitelnými nožičkami nebo brzděnými kolečky. Obě varianty zajišťují stabilitu, nosnost a bezpečí při provozu.

Použití kvalitních pohonů a lineárních vedení zabraňuje horizontálnímu posuvu při změně výšky pracovní plochy (pacient nemění pozici při změně výšky). Tím je zaručeno Vaše pohodlí při práci.

Nastavení výšky pracovní plochy elektropohonem umožňuje optimální pozici pacienta i personálu při úkonu, usnadňuje a zjednodušuje práci obsluze, dovoluje nasednutí pacienta i z invalidního vozíku a jeho vyvezení do pracovní výšky.

Kvalitní elektropohony s tichým a klidným provozem bez vibrací, které neobsahují žádné kapaliny ani látky, škodlivé životnímu prostředí, používají bezpečné pracovní napětí 24 V, napájení je z obyčejné zásuvky 230 V/50 Hz, maximální příkon je pouze 140 W. Z hlediska elektrické bezpečnosti jsou stoly GOLEM přístrojem třídy I.

U typů s hydraulickým agregátem (transportní lehátka) je používán uzavřený okruh se zajištěnou bezpečností v jakékoliv poloze lehátka.

Podle typu výrobku lze jednotlivé segmenty plynule nastavovat manuálně nebo elektropohonem, celková nosnost je standardně 150 kg, u některých typů až 200 kg.

Záruční doba na všechny výrobky je 2 roky, servis záruční i pozáruční provádí technici firmy RQL (v ČR a SR), případně technici prodejních firem (v ostatních zemích).

Z hlediska bezpečnosti provozu jsou stoly a lehátka GOLEM prostředky zdravotnické techniky třídy 1., nesterilní, bez měřicí funkce.

Součástí každého výrobku je návod k použití včetně záručního listu a Prohlášení o shodě CE.

GOLEM F1



GOLEM F1 je první křeslo, kde se nápaditý a efektní design spojuje s prvotřídními funkcemi. Spojením vzniká celek, který plně uspokojí všechny Vaše potřeby, je ohleduplný k pacientům, zrychlí a zjednoduší Vaši práci a navíc vypadá opravdu skvěle.

Kompletní nastavení všech poloh pomocí 6 elektromotorů: výška, Trendelenburg, záda, hlava, nožní segment a podpěry nohou.

Plně synchronní nastavení pozic pracovní plochy všemi motory současně bez námahy a časové prodlevy i při plném zatížení.

Pro Váš komfort 4 paměti pro uložení nejpoužívanějších poloh.

Nízká nástupní výška pouhých 650 mm umožňuje nástup bez použití schůdku.

Moderní podpěry nohou umožňující pohodlný nástup pacientky v sedě, položení nohou do podpěr na podlaze a plynulý přesun do pracovní gynekologické polohy bez námahy elektropohonem!

Jednoduše snímatelné podpěry umožňují nástup pacientky i z invalidního vozíku nebo vleže.

Ovládání všech funkcí a pamětí jednoduchým a přehledným ručním ovladačem, nejčastější funkce lze ovládat i nožními pedály.

Kompletní kapotování všech dílů z plastu bílé barvy s vysokým leskem a UV filtrem.

Bezešvé snímatelné čalounění všech segmentů omyvatelnou koženkou dle Vašeho výběru.

Standardní vybavení:

Standardní vybavení: 6 elektropohonů, 4 paměti, podpěry nohou, vyjímatelná plastová miska, držák papírové role, stupátko pro lékaře, záložní akumulátor pro nouzový provoz, 2 x zásuvka 230 V pro externí přístroje, ruční ovladač a nožní pedály, vestavěný transformátor pro halogenovou lampičku, kola Ø 75 mm s centrální brzdou, vestavěný jistič s chráničem.

Příslušenství:

šauty (Goepel)

halogenová lampička na ohebném krku

držák kolposkopu

EUROLišty na opěradle

držák ruky pro infuzi

držák infuze

držák roušky

upínací popruh

Code Nr. D 00 05

Code Nr. D 00 10

Code Nr. D 00 20 - 23

Code Nr. D 00 40

Code Nr. D 06 12

Code Nr. D 06 13

Code Nr. D 06 14

Code Nr. D 06 15



GOLEM F1 Code Nr. G 00 01 vyšetřovací a zákrokový stůl pro GYN/URO/IVF



Technické parametry:

Pracovní plocha široká 640 mm. Celková délka plochy vleže 1 700 mm.
Délky segmentů: nožní 400 mm, sedák 390 mm, zádový 400 mm,
hlavový 500 mm.

Výška nastavitelná elektropohonem 650 – 950 mm.

Trendelenburg nastavitelný elektropohonem 0° + 20°.

Zádový segment nastavitelný elektropohonem 0° + 70°.

Hlavový segment nastavitelný elektropohonem - 20° + 50°.

Nožní podpěry nastavitelné elektropohonem z podlahy až do pracovní
pozice.

Zástavbové rozměry stolu 800 x 1 500 mm (vsedě)/1 700 mm (vleže).
Celková nosnost 180 kg.



GOLEM



Stoly řady GOLEM 6 jsou určeny pro ambulantní praxi a provádění běžných výkonů. Jsou charakteristické moderním designem a promyšlenou, plně funkční koncepcí, která uspokojí všechny Vaše požadavky. Díky kompletnímu zakrytí všech částí stolu bílými lesklými plastovými kryty je jeho údržba velmi jednoduchá.

Pracovní plocha široká 620 mm je potažena bežešvou koženkou s barvou dle Vašeho výběru a rozdělena na sedák s výřezem a opěradlo s přizvednutým hlavovým dílem. Ovládání všech elektropohonů je nožními šlapkami, změny polohy lze provádět i při plném zatížení. Délky segmentů: sedák 420 mm, opěradlo 510 mm, hlava 400 mm, přídatné nohy 560 mm.

Všechna provedení jsou vždy plně vybavena: polyuretanové šauty nebo patní opěry (podle Vašeho přání) s kloubovým úchytem, nástupní schůdek s protiskluzovou úpravou, nerezová miska, madla pro pacienta, držák papírové role, který lze používat na celou plochu, na opěradlo a sedák, nebo jen na sedák. Všechny prvky lze jednoduše a pohodlně nastavit pro pohodlí pacienta i Vaše.

Hmotnost stolu je podle provedení 60 – 104 kg, nosnost 150 kg. Zástavbové rozměry stolu jsou asi 800×1 400 mm.

Každé provedení stolu může být doplněno podle Vašeho přání dalším příslušenstvím.



GOLEM 6 P

Code Nr. G 06 01

Pevná výška 800 mm, manuální nastavení sklonu opěradla 0° až +80°, sedák pevný.

GOLEM 6

Code Nr. G 06 02

Výška nastavitelná elektropohonem 640 – 940 mm, manuální nastavení sklonu opěradla 0° až +80°, sedák pevný.

GOLEM 6 E

Code Nr. G 06 03

Výška nastavitelná elektropohonem 640 – 940 mm, nastavení sklonu opěradla elektropohonem 0° až +80°, sedák pevný.

GOLEM 6 ET

Code Nr. G 06 04

Výška nastavitelná elektropohonem 640 – 940 mm, nastavení sklonu opěradla elektropohonem 0° až +80°, nastavení sklonu sedáku (Trendelenburg) elektropohonem 0° až +20°. Stůl je vybaven elektronikou, která umožňuje naprogramovat 3 pracovní polohy, které se automaticky nastaví po sešlápnutí příslušného pedálu. Velmi jednoduše tak lze měnit nástupní a pracovní polohu stolu bez časové prodlevy.

vyšetřovací stůl pro gynekologii a urologii



Dvojitý táč (vlevo/vpravo)

Code Nr. D 06 17



Příslušenství:

brzděná kolečka Ø 75 mm
přídavný nožní díl
halogenová lampička na ohebném krku
držák kolposkopu levá/pravá ruka lékaře
miska s odtokem a hadicí
miska s odtokem, hadicí a nádobou na odpad
nerezový táč na nástroje
samostatný pedálový panel
dvojitý táč (vlevo/vpravo)

Code Nr. D 06 03
Code Nr. D 06 04
Code Nr. D 06 05
Code Nr. D 06 80 – 83
Code Nr. D 06 08
Code Nr. D 06 09
Code Nr. D 06 10
Code Nr. D 06 31
Code Nr. D 06 17

GOLEM



Stoly mají všechny funkce řady GOLEM 6, potřebné v ambulanci a navíc jsou doplněny tak, aby na nich mohly být prováděny menší zákroky.

Vysoký stupeň bezpečí obsluhy i pacienta a hygieny při provozu umožňuje zakrytování všech částí stolu bílými lesklými plastovými kryty.

Pracovní plocha široká 620 mm je potažena bežešvou koženkou s barvou dle Vašeho výběru a rozdělena na sedák s výřezem, opěradlo a hlavový díl. Ovládání všech elektropohonů je ručním ovladačem, změny polohy lze provádět i při plném zatížení. Délky segmentů: sedák 420 mm, opěradlo 510 mm, hlava 400 mm, přídavné nohy 560 mm.

Všechna provedení jsou vždy plně vybavena: EUROlišty pro upevnění příslušenství kolem sedáku a opěradla, snímatelné polyuretanové šauty nebo patní opěry, (podle Vašeho přání) s kloubovým úchytem, nástupní schůdek s protiskluzovou úpravou, nerezová miska, snímatelná madla pro pacienta, držák papírové role, který lze používat na celou plochu, na opěradlo a sedák, nebo jen na sedák. Všechny prvky lze jednoduše a pohodlně nastavit i sejmout ze stolu, je tedy umožněn nástup pacienta i z boční strany stolu.

Hmotnost stolu je podle provedení 92 – 106 kg, nosnost 150 kg. Zástavbové rozměry stolu jsou asi 800×1 400 mm.

Každé provedení stolu může být doplněno podle Vašeho přání zákrokovým příslušenstvím.

GOLEM 6

Code Nr. G 06 05

Výška nastavitelná elektropohonem 640 – 940 mm, manuální nastavení sklonu opěradla 0° až +80°, manuální nastavení sklonu hlavy ± 30°, sedák pevný.

GOLEM 6 E

Code Nr. G 06 06

Výška nastavitelná elektropohonem 640 – 940 mm, nastavení sklonu opěradla elektropohonem 0° až +80°, manuální nastavení sklonu hlavy ± 30°, sedák pevný.

GOLEM 6 ET

Code Nr. G 06 07

Výška nastavitelná elektropohonem 640 – 940 mm, nastavení sklonu opěradla elektropohonem 0° až +80°, manuální nastavení sklonu hlavy ± 30°, nastavení sklonu sedáku (Trendelenburg) elektropohonem 0° až +20°. Stůl je vybaven elektronikou, která umožňuje naprogramovat 3 pracovní polohy, které se automaticky nastaví po stisknutí tlačítka. Velmi jednoduše tak lze měnit nástupní a pracovní polohu stolu bez časové prodlevy.



Nerezový táč na nástroje

Code Nr. D 06 10



zákrokový stůl pro gynekologii a urologii



Příslušenství:

brzděná kolečka Ø 75 mm
přídavný nožní díl
halogenová lampička na ohebném krku
držák kolposkopu levá/pravá ruka lékaře
miska s odtokem a hadicí
miska s odtokem, hadicí a nádobou na odpad
nerezový táč na nástroje
samostatný pedálový panel
místo ručního ovladače
samostatný pedálový panel
a ruční ovladač současně

Code Nr. D 06 03
Code Nr. D 06 04
Code Nr. D 06 05
Code Nr. D 06 80 – 83
Code Nr. D 06 08
Code Nr. D 06 09
Code Nr. D 06 10

Code Nr. D 06 31

Code Nr. D 06 35

přídavný nožní segment
nastavitelný plynovou pružinou
držák ruky při infuzi
držák infuze
držák roušky
upínací popruh
dvojitý táč (vlevo/vpravo)

Code Nr. D 06 16
Code Nr. D 06 12
Code Nr. D 06 13
Code Nr. D 06 14
Code Nr. D 06 15
Code Nr. D 06 17



Zákrokový stůl GOLEM 6ET s přídavným nožním segmentem nastavitelným plynovou pružinou.

GOLEM



GOLEM ESP 6

Code Nr. G 06 20

Výška nastavitelná elektropohonem 640 – 940 mm, nožní díl nastavitelný elektropohonem, manuální nastavení sklonu opěradla 0° až +80°, sedák pevný.

GOLEM ESP 6E

Code Nr. G 06 21

Výška nastavitelná elektropohonem 640 – 940 mm, nožní díl nastavitelný elektropohonem, nastavení sklonu opěradla elektropohonem 0° až +80°, sedák pevný.

GOLEM ESP 6ET

Code Nr. G 06 22

Výška nastavitelná elektropohonem 640 – 940 mm, nožní díl nastavitelný elektropohonem, nastavení sklonu opěradla elektropohonem 0° až +80°, nastavení sklonu sedáku (Trendelenburg) elektropohonem 0° až +20°. Stůl je vybaven elektronikou, která umožňuje naprogramovat 3 pracovní polohy, které se automaticky nastaví po stisknutí tlačítka. Velmi jednoduše tak lze měnit nástupní a pracovní polohu stolu bez časové prodlevy.

Stoly řady GOLEM ESP jsou určeny pro ambulantní praxi a kromě vyšetření v gynekologické poloze umožňují rychlou změnu na polohu vleže nebo pro vyšetření ultrazvukem včetně vaginální sondy. Skvělý design a pokroková funkce elektricky zvedaného nožního segmentu ulehčí Vaši práci a zvýší pohodlí pacientky při vyšetření.

Nízká nástupní výška 640 mm umožňuje pacientce nastoupit přímo z podlahy bez potřeby použít schůdek.

Pracovní plocha široká 620 mm je potažena bezešvou koženkou s barvou dle Vašeho výběru a rozdělena na nožní díl, sedák s výřezem a opěradlo s přizvednutým hlavovým dílem. Ovládání všech elektropohonů je ručním ovladačem, změny polohy lze provádět i při plném zatížení. Délky segmentů: sedák 470 mm, opěradlo 510 mm, hlava 400 mm, nohy 490 mm.

Všechna provedení jsou vždy plně vybavena: polyuretanové šauty nebo patní opěry (podle Vašeho přání) s kloubovým úchytem, nerezová miska, madla pro pacienta, držák papírové role, který lze používat na celou plochu, na opěradlo a sedák, nebo jen na sedák. Všechny prvky lze jednoduše a pohodlně nastavit pro pohodlí pacienta i Vaše.

Hmotnost stolu je podle provedení 90 – 112 kg, nosnost 150 kg. Zástavbové rozměry stolu jsou asi 800 × 1 400 mm.

Každé provedení stolu může být doplněno podle Vašeho přání dalším příslušenstvím.



vyšetřovací stůl pro gynekologii a urologii



Šauty



Patní opěry

Příslušenství:

brzděná kolečka Ø 75 mm
halogenová lampička na ohebném krku
držák kolposkopu levá/pravá ruka lékaře
miska s odtokem a hadicí
miska s odtokem, hadicí a nádobou na odpad

Code Nr. D 06 03
Code Nr. D 06 05
Code Nr. D 06 80 – 83
Code Nr. D 06 08
Code Nr. D 06 09

samostatný pedálový panel
místo ručního ovladače
samostatný pedálový panel
a ruční ovladač současně
dvojitý táč (vlevo/vpravo)

Code Nr. D 06 31

Code Nr. D 06 35
Code Nr. D 06 17

GOLEM



GOLEM ESP 6

Code Nr. G 06 23

Výška nastavitelná elektropohonem 640 – 940 mm, nožní díl nastavitelný elektropohonem, manuální nastavení sklonu opěradla 0° až +80° a hlavy ± 30°, sedák pevný.

GOLEM ESP 6E

Code Nr. G 06 24

Výška nastavitelná elektropohonem 640 – 940 mm, nožní díl nastavitelný elektropohonem, nastavení sklonu opěradla elektropohonem 0° až +80°, manuální nastavení sklonu hlavy ± 30°, sedák pevný.

GOLEM ESP 6ET

Code Nr. G 06 25

Výška nastavitelná elektropohonem 640 – 940 mm, nožní díl nastavitelný elektropohonem, nastavení sklonu opěradla elektropohonem 0° až +80°, manuální nastavení sklonu hlavy ± 30°, nastavení sklonu sedáku (Trendelenburg) elektropohonem 0° až +20°. Stůl je vybaven elektronikou, která umožňuje naprogramovat 3 pracovní polohy, které se automaticky nastaví po stisknutí tlačítka. Velmi jednoduše tak lze měnit nástupní a pracovní polohu stolu bez časové prodlevy.

Stoly mají všechny funkce řady GOLEM ESP, potřebné v ambulanci a navíc jsou doplněny tak, aby na nich mohly být prováděny zákroky.

Vysoký stupeň bezpečí obsluhy i pacienta a hygieny při provozu umožňuje zakrytí všech částí stolu bílými plastovými kryty.

pracovní plocha široká 620 mm je potažena bežešvou koženkou s barvou dle Vašeho výběru a rozdělena na nožní díl, sedák s výřezem, opěradlo a hlavový díl. Ovládání všech elektropohonů je ručním ovladačem, změny polohy lze provádět i při plném zatížení. Délky segmentů: sedák 470 mm, opěradlo 510 mm, hlava 400 mm, nohy 490 mm.

Všechna provedení jsou vždy plně vybavena: EUROlišty pro upevnění příslušenství kolem sedáku a opěradla, snímatelné polyuretanové šauly nebo patní opěry (podle Vašeho přání) s kloubovým úchytem, nerezová miska, snímatelná madla pro pacienta, držák papírové role, který lze používat na celou plochu, na opěradlo a sedák, nebo jen na sedák. Všechny prvky lze jednoduše a pohodlně nastavit i sejmout ze stolu, je tedy umožněn nástup pacienta i z boční strany stolu.

Hmotnost stolu je podle provedení 98 – 116 kg, nosnost 150 kg. Zástavbové rozměry stolu jsou asi 800 × 1400 mm. Každé provedení stolu může být doplněno podle Vašeho přání zákrokovým příslušenstvím.



zákrokový stůl pro gynekologii a urologii



Příslušenství:

brzděná kolečka Ø 75 mm
halogenová lampička na ohebném krku
držák kolposkopu levá/pravá ruka lékaře
miska s odtokem a hadicí
miska s odtokem, hadicí a nádobou na odpad
samostatný pedálový panel
místo ručního ovladače
samostatný pedálový panel
a ruční ovladač současně

Code Nr. D 06 03
Code Nr. D 06 05
Code Nr. D 06 80 – 83
Code Nr. D 06 08
Code Nr. D 06 09

Code Nr. D 06 31

Code Nr. D 06 35

držák ruky při infuzi
držák infuze
držák roušky
upínací popruh
dvojitý táč (vlevo/vpravo)

Code Nr. D 06 12
Code Nr. D 06 13
Code Nr. D 06 14
Code Nr. D 06 15
Code Nr. D 06 17



Prvotřídní provedení optické i mechanické části a jednoduchá obsluha kvalitních kolposkopů španělské firmy OPTOMIC umožní přesné a kvalitní kolposkopické vyšetření.

Stereoskopická binokulární hlava, okuláry s dioptrickou korekcí obou očí, velké zorné pole a aretace kloubů poskytují potřebné pohodlí při práci. Pohodlné nastavení výšky jednou rukou, vyvážené rameno a jemná fokusace nechybí u žádného dobrého kolposkopu. Přesné zobrazení s velkou hloubkou ostrosti plně obstojí při srovnání s kolposkopy jiných značek. Nechybí výkonný zdroj 150 W se studeným světlem, tichým chlazením žárovky a světlovodným kabelem, výměnný adaptér s náhradní žárovkou, nastavení intenzity osvětlení a zelený filtr.

Kolposkop lze dodat k upevnění na stůl GOLEM nebo v provedení se zemním stativem. Pro upevnění kolposkopu na stůl je nutno vyspecifikovat z příslušenství držák kolposkopu a uvést, na kterou Vaši ruku má být kolposkop upevněn.

Možnost doplnění o digitální jednočipovou CCD kameru nebo digitální fotoaparát Olympus s rozlišením 20 Mpix.

OPTOMIC OP-C5 colposcope

Code Nr. K 01 05

5-krokové zvětšení (až 22 x)

OPTOMIC OP-C2 colposcope

Code Nr. K 01 02

3-krokové zvětšení (až 10 x)

Příslušenství:

podlahový stativ
držák kolposkopu levá/pravá ruka lékaře
zemní stativ s držákem TV monitoru
držák kolposkopu včetně držáku TV monitoru
pro levou/pravou ruku

Code Nr. D 06 90

Code Nr. D 06 80

Code Nr. D 06 91

Code Nr. D 06 92





Každý kolposkop firmy OPTOMIC lze kdykoliv doplnit systémem pro archivaci a zobrazování. Všechny stávající vlastnosti a funkce kolposkopu zůstávají, lze tedy i nadále používat kolposkop standardním způsobem. Pro nejlepší zobrazování kolposkopického vyšetření na LCD TV monitoru je optimální doplnit kolposkop o digitální kameru, která snímá obraz vyšetřování a živě ho přenáší na LCD TV monitor bez nutnosti dalšího vybavení. Obraz je barevný s rozlišením 520 řádků s velkou hloubkou ostrosti.

V případě potřeby lze tento obraz archivovat uložením na HD rekordéru nebo vypálením na DVD. Po dokoupení speciální grafické karty a příslušného softwaru lze obraz přenášet, zobrazovat a archivovat i ve Vašem počítači.



Sada pro videokolposkopii

Code Nr. K 01 03

Jednočipová barevná digitální kamera, rozlišení 520 řádků, optický dělič, napájecí transformátor, kabelové propojení s LCD TV konektorem CINCH nebo SCART.



Pro nejkvalitnější archivaci fotografií v počítači lze použít digitální fotoaparát Olympus s rozlišením 16 Mpix. Tím lze v průběhu vyšetření vytvořit barevné fotografie s vysokým rozlišením, které jsou uloženy na paměťovou kartu fotoaparátu. Bez vyjmutí karty z fotoaparátu je lze zkopírovat do počítače a dále zpracovat (přejmenovat, vyřadit, uložit) bez potřeby dalšího speciálního softwaru. Fotografie lze zobrazit na monitoru Vašeho PC, případně také na LCD TV monitoru.

V obou variantách je systém dodáván včetně optického děliče, který umožňuje i nadále provádět vyšetření přes okuláry kolposkopu a potřebné kabeláže. Montáž a seřízení kolposkopu provedou technici RQL přímo ve Vaší ambulanci.

Sada pro fotokolposkopii

Code Nr. K 01 04

Digitální fotoaparát, rozlišení 20 Mpix, paměťová karta 8 Gb, optický dělič, nabíječka akumulátoru, kabelové propojení s PC konektorem USB, kabelové propojení s LCD TV konektorem CINCH nebo SCART.

GOLEM



Elegantní a praktické řešení pro ambulantní vyšetřování v gynekologických ordinacích, lékařům i pacientkám zjednodušují ultrazvukové vyšetření, jsou vhodné i pro klasické vyšetření v leže. Tvar, rozdělení a nastavení jednotlivých segmentů umožňuje pohodlí pacientky i při použití vaginální sondy.

Vysoký stupeň bezpečí obsluhy i pacienta a hygieny při provozu umožňuje zakrytování spodního rámu a pohybového mechanismu stolu bílými lesklými plastovými kryty.

Pracovní plocha s rozměrem 630 × 2000 mm je potažena koženkou s barvou dle Vašeho výběru a rozdělena na záda, sedák a nohy. Sklon

zádového segmentu lze nastavit, sklon sedáku je vždy nastavitelný elektropohonem, nohy zůstávají pevné. Ovládání elektro-pohonů je standardně ručním ovladačem, změny polohy lze provádět i při plném zatížení.

Základní provedení je stacionární, má držák papírové role pod hlavou. Papír lze použít na sedák, sedák a opěradlo nebo na celé lehátko.

Zástavbové rozměry lehátka jsou 630 × 2000 mm. Hmotnost lehátka je 65 – 94 kg, nosnost 150 kg.



GOLEM UP

Code Nr. G 06 50

Pevná výška 600 mm, sedák nastavitelný elektropohonem 0° až +30°, opěradlo nastavitelné manuálně.

GOLEM U

Code Nr. G 06 51

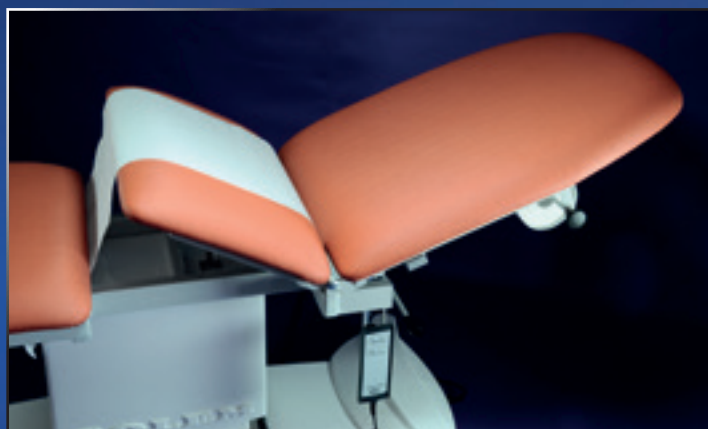
Výška nastavitelná elektropohonem 600 – 900 mm, sedák nastavitelný elektropohonem 0° až +30°, opěradlo nastavitelné manuálně.

GOLEM UE

Code Nr. G 06 52

Výška nastavitelná elektropohonem 600 – 900 mm, sedák nastavitelný elektropohonem 0° až +30°, opěradlo nastavitelné elektropohonem 0° až +70°

lehátko k ultrazvukovému vyšetření



Příslušenství:

brzděná kolečka Ø 75 mm

hlavový díl nastavitelný manuálně

snímatelné šauty s kloubovým úchytem

samostatný pedálový panel místo ručního ovladače

Code Nr. D 06 03

Code Nr. D 06 20

Code Nr. D 06 21

Code Nr. D 06 31

GOLEM



Porodní stůl GOLEM optimálně řeší všechny požadavky porodníků i rodičky, umožňuje porod ve standardní poloze, v podřepu i v koleno-prsní poloze a také provedení nutného zákroku.

Vysoký stupeň bezpečí obsluhy i rodičky a hygieny při provozu umožňuje zakrytování všech částí stolu bílými kryty.

Stůl je pojízdný, pohodlné bezešvé čalounění je omyvatelné s barvou dle Vašeho výběru. Plocha stolu široká 600 mm je rozdělena na nožní, střední, zádovou a manuálně nastavitelnou hlavovou část. Nastavení včetně protišokové polohy (Trendelenburg) je prováděno elektropohony i při plném zatížení. Nosnost stolu je 150 kg. Napájení je ze zásuvky 230 V/50 Hz. Stůl je vybaven elektronikou, která umožňuje naprogramovat 3 pracovní polohy, které se automaticky nastaví po stisknutí tlačítka na ručním ovladači. Velmi jednoduše tak lze měnit polohy stolu bez časové prodlevy.

Díky optimálnímu dělení plochy lze stůl jednoduše nastavit do polohy pro porod, šití a po nasazení nožního segmentu pro ležení, kdy vznikne rovná plocha délky 1 800 mm. Nožní segment lze před porodem zasunout do snížené pozice. Délky segmentů: sedák 420 mm, opěradlo 510 mm, hlava 400 mm, přídatné nohy 560 mm..

Stůl je plně vybaven: EUROLišty pro upevnění příslušenství kolem sedáku a opěradla, snímatelné polyuretanové šaupy s kloubovým úchytem a upínacími pásky, nástupní schůdek s protiskluzovou úpravou, nerezová miska, snímatelná madla pro rodičku, držák papírové role, který lze používat na celou plochu, na opěradlo a sedák, nebo jen na sedák, držák infuze, držák ruky při infuzi. Všechny prvky lze jednoduše a pohodlně nastavit i sejmut ze stolu, je tedy umožněn nástup pacientky i z boční strany stolu.

porodní stůl GOLEM Code Nr. G 06 60



Výška nastavitelná elektropohonem 640 – 940 mm, nastavení sklonu opěradla elektropohonem 0° až +80°, manuální nastavení sklonu hlavy $\pm 30^\circ$, nastavení sklonu sedáku (Trendelenburg) elektropohonem 0° až +20°. Stůl je vybaven elektronikou, která umožňuje naprogramovat 3 pracovní polohy, které se automaticky nastaví po stisknutí tlačítka.

Velmi jednoduše tak lze měnit nástupní a pracovní polohu stolu bez časové prodlevy.

Zástavbové rozměry stolu jsou asi 800 × 1400 mm. Hmotnost stolu je 118 kg, nosnost 150 kg.



Příslušenství:

napájení vestavěnými akumulátory
s plně automatickou nabíječkou

Code Nr. D 06 40



Speciální verze křesla je určena pro podiatrické vyšetření, umožňuje pohodlí pro pacienta i obsluhu.

Pracovní plocha široká 620 mm je pohodlně ocalouněna omyvatelnou zdravotnickou koženkou, jejíž barvu si můžete vybrat.

Křeslo má výšku a sklon opěradla nastavitelné elektropohonem, ovládání je standardně ručním ovladačem, případně nožním pedálem. Další elektropohon může nastavovat sklon sedáku (Trendelenburg). Všechny změny polohy lze nastavovat i při plném zatížení bez námahy pacienta i obsluhy.

Oba nožní segmenty pro levou i pravou nohu jsou rozděleny a umožňují přizpůsobit jejich délku noze pacienta. Sklon každé nohy lze nastavit samostatně plynovou pružinou. Hlavový díl je plynule polohován plynovou pružinou.

Celé křeslo má možnost rotace i s pacientem o $\pm 90^\circ$. K automatické aretaci dojde vždy po 45° , ve zvolené pozici lze křeslo zafixovat.

Po obou stranách sedáku jsou umístěny EUROlišty, na které lze jednoduše nasadit snímatelná madla pro pacienta. Součástí křesla je také držák papírové role.

Křeslo je pojízdné na čtyřech robustních kolech, která lze samozřejmě zaaretovat brzdou.

Spodní rám, zvedací mechanismus i jednotlivé segmenty jsou zakryty omyvatelnými plastovými kryty z bílého lesklého ABS, které zvyšují bezpečnost i komfort obsluhy a zlepšují hygienu na pracovišti.

Výška nastavitelná elektropohonem 600 – 800 mm, sklon zad nastavitelný elektropohonem -10° $+80^\circ$, sedák (Trendelenburg) nastavitelný elektropohonem 0° $+25^\circ$ (příplatkovávýbava), hlava nastavitelná plynovou pružinou $\pm 30^\circ$, L + P noha nastavitelná plynovou pružinou 0° – 90° , zástavbové rozměry křesla asi 620×1100 mm, lze rozložit do ležící polohy s délkou až 2050 mm.

Hmotnost křesla je 98 kg, nosnost 150 kg.



GOLEM 4S PODI Code Nr. G 04 03

Podiatrické křeslo



Příslušenství:

Trendelenburg 0° +25° nastavitelný
elektropohonem Code Nr. D 04 02

paměti pracovních poloh Code Nr. D 04 12

ovládání pohonu nožním pedálem
namísto ručního ovladače Code Nr. D 06 31

ovládání pohonu nožním pedálem
a ručním ovladačem současně Code Nr. D 06 35



GOLEM



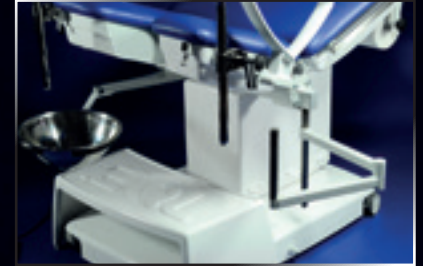
Doplňená varianta zákrovového stolu GOLEM 6ET pro všechny polohy pacienta: v leže, v sedě, v gynekologické poloze i pro močení vestoje. Vysoký stupeň bezpečí obsluhy i pacienta a hygieny při provozu umožňuje zakrytování všech částí stolu bílými lesklými plastovými kryty. Základní provedení je stacionární, pracovní plocha široká 620 mm je potažena koženkou s barvou dle Vašeho výběru a rozdělena na sedák s hlubokým výřezem, přídatný nožní díl s doplněním do výřezu, opěradlo a hlavový díl. Ovládání všech elektropohonů je ručním ovladačem, změny polohy lze provádět i při plném zatížení. Délky segmentů: sedák 420 mm, opěradlo 510 mm, hlava 400 mm, přídatné nohy 560 mm. Stůl je plně vybaven: EUROLišty pro upevnění příslušenství kolem sedáku, snímatelné polyuretanové šauty s kloubovým úchytem, nástupní schůdek s protiskluzovou úpravou, nerezová miska, snímatelná madla pro pacienta, držák papírové role, který lze používat na celou plochu, na opěradlo a sedák, nebo jen na sedák, držák uroflowmetru na pravou (na přání levou) ruku lékaře. Všechny prvky lze jednoduše a pohodlně nastavit i sejmout ze stolu, je tedy umožněn nástup pacienta i z boční strany stolu.

Výška nastavitelná elektropohonem 640 – 940 mm, nastavení sklonu opěradla elektropohonem 0° až +80°, manuální nastavení sklonu hlavy ± 30°, nastavení sklonu sedáku (Trendelenburg) elektropohonem 0° až +20°.

Stůl je vybaven elektronikou, která umožňuje naprogramovat 3 pracovní polohy, které se automaticky nastaví po stisknutí tlačítka. Velmi jednoduše tak lze měnit nástupní a pracovní polohu stolu bez časové prodlevy. Zástavbové rozměry stolu jsou asi 800 × 1 400 mm. Hmotnost stolu je 112 kg, nosnost 150 kg.



GOLEM 6ET Code Nr. G 06 40 stůl k urodynamickému vyšetření



Příslušenství:

brzděná kolečka Ø 75 mm	Code Nr. D 06 03
halogenová lampička na ohebném krku	Code Nr. D 06 05
samostatný pedálový panel místo ručního ovladače	Code Nr. D 06 31
miska s odtokem a hadicí	Code Nr. D 06 08
miska s odtokem, hadicí a nádobou na odpad	Code Nr. D 06 09
EUROlišty pro upevnění příslušenství kolem opěradla	Code Nr. D 04 10
držák ruky při infuzi	Code Nr. D 06 12
držák roušky	Code Nr. D 06 14
držák infuze	Code Nr. D 06 13
upínací popruh	Code Nr. D 06 15
samostatný pedálový panel místo ručního ovladače	Code Nr. D 06 31
samostatný pedálový panel a ruční ovladač současně	Code Nr. D 06 35

GOLEM



Stůl je optimalizován pro urodynamické vyšetření, ale pacienta lze samozřejmě vyšetřovat i vleže a v gynekologické poloze. Poloha pacienta (včetně dětí) je plynule nastavitelná od lehu po sed včetně záklonu (Trendelenburg) a celkové výšky. Ve všech polohách je sedák i opěradlo stolu plně transparentní pro snímání C ramenem v horizontálním i vertikálním směru. Tvar spodního rámu umožňuje zasunutí stojanu s uroflowmetrem. Celková konstrukce i jednotlivé detaily byly při vývoji konzultovány s předními odborníky na urodynamické vyšetření.

Základní provedení je stacionární, plocha stolu široká 600 mm je čalouněna omyvatelnou koženkou s barvou dle Vašeho výběru. Je rozdělena na hlavu, záda, sedák s velkým výřezem a přídatný nožní segment s doplněním do výřezu, po jehož nasazení vznikne plocha dlouhá 1980 mm. Ovládání všech elektropohonů je ručním ovladačem, změny polohy lze provádět i při plném zatížení. Délky segmentů: sedák 460 mm, opěradlo 590 mm, hlava 410 mm, nohy 520 mm.

Stůl je plně vybaven: EUROlišty pro upevnění příslušenství kolem sedáku, snímatelné polyuretanové šauty s kloubovým úchytem, držák infuzního setu, nástupní schůdek s protiskluzovou úpravou. Všechny prvky lze jednoduše a pohodlně nastavit i sejmout ze stolu, je tedy umožněn nástup pacienta i z boční strany stolu.

Výška nastavitelná elektropohonem 660 – 960 mm, nastavení sklonu opěradla elektropohonem 0° až +85°, manuální nastavení sklonu hlavy ± 30°, nastavení sklonu sedáku (Trendelenburg) elektropohonem 0° až +30°.

Zástavbové rozměry stolu jsou asi 800 × 1900 mm. Hmotnost stolu je 109 kg, nosnost 150 kg.



GOLEM URODYNAMIC Code Nr. G 18 01

stůl k urodynamickému vyšetření



Příslušenství:

brzděná kolečka Ø 100 mm
halogenová lampička
snímatelná madla pro pacienta
nerezová miska 260 mm
nerezová miska 260 mm s odtokem a hadicí
nerezová miska 260 mm s odtokem, hadicí
a nádobou na odpad
EUROLišty kolem opěradla

Code Nr. D 18 01
Code Nr. D 18 02
Code Nr. D 18 03
Code Nr. D 18 04
Code Nr. D 18 05

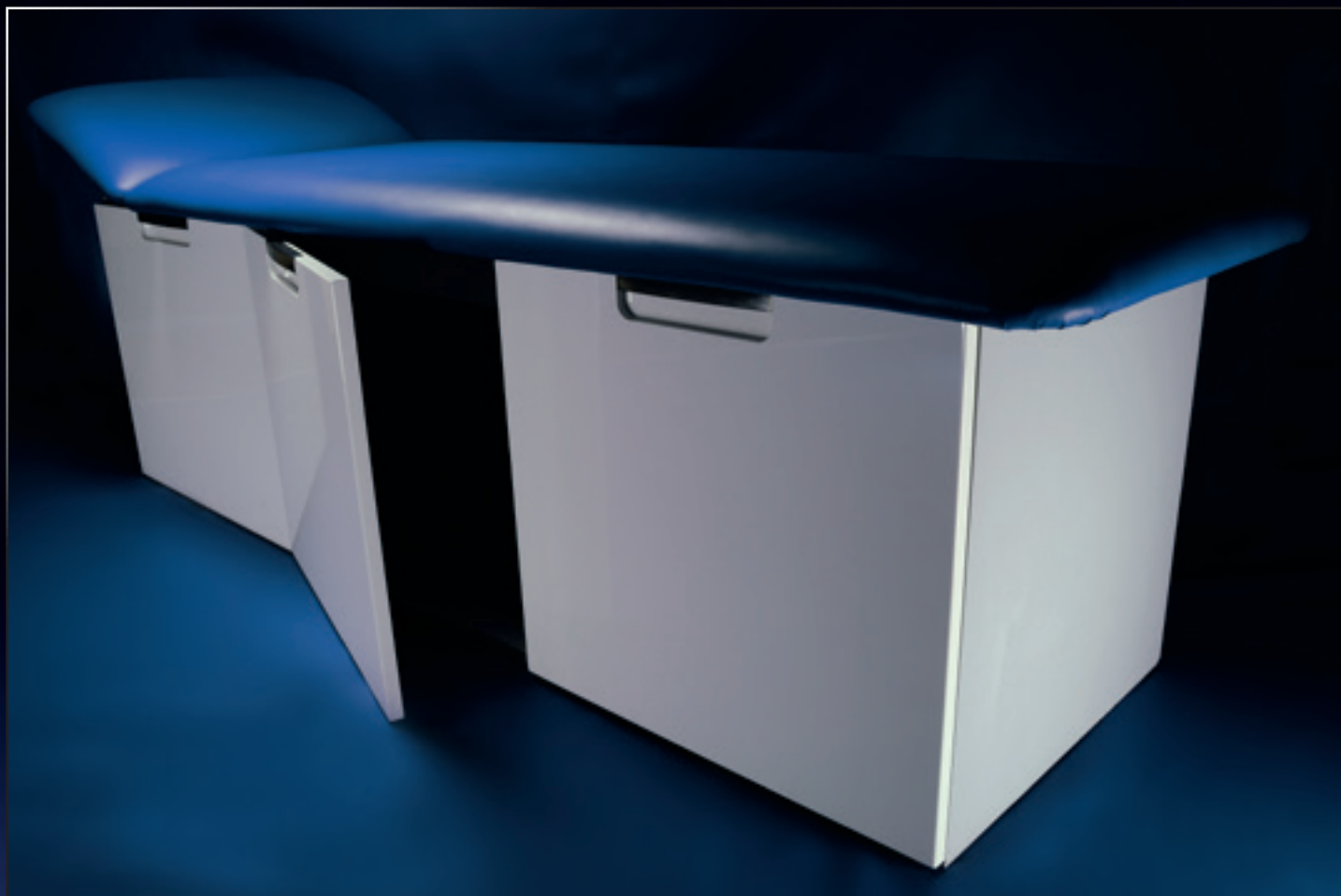
Code Nr. D 18 06
Code Nr. D 04 10

paměti pracovních poloh
držák papírové role
samostatný pedálový panel místo ručního ovladače
samostatný pedálový panel a ruční ovladač současně
velká nerezová miska 400 mm s odtokem
loketní opěry

Code Nr. D 06 11
Code Nr. D 01 04
Code Nr. D 06 31
Code Nr. D 06 35
Code Nr. D 18 14
Code Nr. D 18 15

GOLEM

GOLEM 1SK Code Nr. G 01 05
lehátko s úložným prostorem



Multifunkční lehátko pro každou ordinaci se skříňkou pod pracovní plochou. Dvoudílná pracovní plocha 700 × 2000 mm bez otvoru na nos s manuálně nastavitelným podhlavníkem 0° až +40°. Hlavový segment může být umístěn vlevo nebo vpravo z pozice obsluhy.

Výška je 600 mm, barva koženky na přání. Skříňka ze světle šedého lamina má 3 samostatná dvířka s vysoce lesklým bílým povrchem a nerezovými madly.

Hmotnost lehátka je 50 kg, nosnost 150 kg.

Příslušenství:

držák papírové role pod hlavou

Code Nr. D 01 04



bobek s šedými plasty
Code Nr. Z 02 01



židle s opěradlem s šedými plasty
Code Nr. Z 02 02



stacionární židle pro pacienta s opěradlem
Code Nr. Z 04 01



bobek na šroubu
Code Nr. Z 03 01

GOLEM

GOLEM O Code Nr G 10 01 operační židle



Pohodlná čalouněná židle pro operátora, určená hlavně pro operační sály. Pojízdné provedení s brzděnými kolečky Ø 75 mm, výška nastavitelná elektropohonem 470 – 670 mm, nastavení výšky nožní šlapky operátorem. Sklon a výška opěradla nastavitelné manuálně.

Propracovaný a velmi funkční mechanismus nastavitelných podpěr rukou umožní najít optimální pozici každému. Podpěry lze jednoduše odklopit pro snadný přístup uživatele.

Všechny kovové díly jsou z nerez, barva koženky je černá - antistatická.

Nosnost 150 kg, hmotnost 45 kg.

Příslušenství:

vestavěný akumulátor s externí plně automatickou nabíječkou četnost nabíjení 1 – 2 × týdně

Code Nr. D 10 01



Code Nr. D 55 01

Pojízdný instrumentační stoleček s policí a praktickými madly je vhodný do každé ambulance. Má horní nerezovou plochu se zvýšeným okrajem a kvalitní brzděná pojezdová kola Ø 75 mm. Rozměry police jsou 530 × 650 mm, výška horní plochy je 730 mm. Nosnost 80 kg, hmotnost 18 kg.



Code Nr. D 55 02

Instrumentační stoleček z nerezí je vhodný především pro operační sály. Má výškově nastavitelnou pracovní desku s rozměry 460 × 635 mm, výška plochy je jednoduše nastavitelná v rozmezí 700 – 1000 mm. Nosnost 40 kg, hmotnost 16 kg.

GOLEM



Prvotřídní pojezdová kola Ø 150 mm s dvěma centrálními brzdami, vodící kolečka pro rovný směr. Nerezová horní plocha 600 × 1920 mm se snímatelným plastovým krytem. Vnější rozměry (průjezdny profil) 700 × 2030 mm.

Standardní výbava: protinázarová kolečka v rozích plochy, madla pro obsluhu na krytu i na lehátku. Nosnost 150 kg, hmotnost 45/85 kg.

lehátko pro převoz zemřelých



GOLEM ZH

Code Nr. G 13 01

Výška nastavitelná hydraulicky 600 – 900 mm, ovládání nožním pedálem z obou stran.

GOLEM ZP

Code Nr. G 13 02

Brzděná kolečka Ø 100 mm, pevná výška 700 mm (na přání jiná).



GOLEM



Operační stoly GOLEM se vyrábějí v široké modelové řadě, která umožní vybrat si každému uživateli takové provedení a vybavení, které plně uspokojí jeho náročné požadavky.

Pracovní plocha operačního stolu může být rozdělena na 4 nebo 5 segmentů a je vždy výškově nastavitelná. Podle potřeby může být pracovní plocha stolu nastavitelná do pozice \pm Trendelenburg (označení T) a mít nastavitelné laterální náklony (označení B). Všechny tyto pohyby jsou vždy realizovány tichými, spolehlivými elektropohonmi firmy LINAK s ovládáním ručním ovladačem. Stoly jsou vybaveny elektronikou s pamětí 4 pracovních poloh, které lze jednoduše vyvolat stiskem tlačítka.

Sklon opěradla je také nastavován elektropohonem, snímatelný nožní segment je nastavitelný elektropohonem, snímatelný hlavový segment je nastavitelný plynovou pružinou dvoukloubovým mechanismem.

Stoly mají pevnou a stabilní celonerezovou elektrochemicky leštěnou konstrukci, omyvatelnou a desinfikovatelnou pracovní plochu se snímatelným čalouněním z černé antistatické koženky. Kolem všech segmentů jsou umístěny EUROlišty pro upevnění libovolného příslušenství.

Standardní provedení stolu je s centrálně brzděnými kolečkami \varnothing 100 mm. Stůl je vybaven vestavěnou plně automatickou nabíječkou a bezúdržbovými akumulátory pro případ výpadku proudu.

Pracovní plocha včetně hlavového dílu je plně průsvitná pro rentgen, s výjimkou středového dílu (sloupu) lze použít i C rameno.

Příslušenství:

pojízdňné provedení, kolečka \varnothing 100 mm

s centrální brzdou

vestavěné akumulátory s automatickou nabíječkou

Code Nr. D 50 01

Code Nr. D 50 02

šauty

nerezová miska

nerezová miska s odtokem, hadicí

a nádobou na odpad

Code Nr. D 50 03

Code Nr. D 50 04

Code Nr. D 50 05

držák ruky při infuzi

držák infuze

držák roušky

upínací popruh

držák druhé ruky

úchyt předloktí

ramenní opěry

boční opěra s axiálním nastavením

boční opěra

držák rentgenové kazety

Code Nr. D 50 06

Code Nr. D 50 07

Code Nr. D 50 08

Code Nr. D 50 09

Code Nr. D 50 10

Code Nr. D 50 11

Code Nr. D 50 12

Code Nr. D 50 13

Code Nr. D 50 14

Code Nr. D 50 15

hlavový držák

hlavový nástavec pro oftalmologii

hlavový kroužek

čalouněný podhlavník

Code Nr. D 50 16

Code Nr. D 50 17

Code Nr. D 50 18

Code Nr. D 50 19

schůdek pro kleknutí při rektoskopii

podpěrný válec břicha při rektoskopii

Code Nr. D 50 21

Code Nr. D 50 22

artroskopický držák

pojízdňný stojan na příslušenství

Code Nr. D 50 24

Code Nr. D 50 26

Operační stůl GOLEM 4 T

Code Nr. G 50 14

Čtyřsegmentová pracovní plocha (hlava, opěradlo, sedák, nohy), stacionární, elektropohonem nastavitelná výška, sklon opěradla, nožní segment a \pm Trendelenburg

Operační stůl GOLEM 5 T

Code Nr. G 50 15

Pětisegmentová pracovní plocha (hlava, opěradlo, sedák, dělené nohy), stacionární, elektropohonem nastavitelná výška, sklon opěradla, nožní segmenty a \pm Trendelenburg

Operační stůl GOLEM 4 TB

Code Nr. G 50 24

Čtyřsegmentová pracovní plocha (hlava, opěradlo, sedák, nohy), stacionární, elektropohonem nastavitelná výška, sklon opěradla, nožní segment, \pm Trendelenburg a laterální náklony

Operační stůl GOLEM 5 TB

Code Nr. G 50 25

Pětisegmentová pracovní plocha (hlava, opěradlo, sedák, dělené nohy), stacionární, elektropohonem nastavitelná výška, sklon opěradla, nožní segmenty, \pm Trendelenburg a laterální náklony



Technické parametry:

délka stolu celková	2 100 mm
délka stolu bez hlavového segmentu	1 800 mm
délka stolu bez hlavového a nožního segmentu	1 110 mm
šířka pracovní plochy stolu	550 mm
šířka pracovní plochy včetně EUROlišť	590 mm
délky segmentů:	
hlavový	290 mm
zádový	645 mm
sedák	500 mm
nožní	660 mm
spodní výška stolu	760 mm (s laterálním naklopením) 710 mm (bez laterálního naklopení)
zdvih nastavitelný elektropohonem	300 mm
Trendelenburg nastavitelný elektropohonem	$\pm 15^\circ$
laterální náklony nastavitelné elektropohonem	$\pm 20^\circ$
nastavení segmentů:	
hlavový (dvoukloubový systém)	
plynovou pružinou	$\pm 30^\circ$, vertikálně 120 mm
zádový elektropohonem	+70°/-10°
nožní elektropohonem	0°/-90°
dovolené zatížení pracovní plochy	180 kg (celkové zatížení)

GOLEM



GOLEM 4T pro ENT je speciálně určen pro operace v oftalmologii, ORL, dermatologii a plastické chirurgii. Lékařům v těchto oborech budou maximálně vyhovovat některé specifické úpravy tohoto modelu.

Pracovní plocha je rozdělena na 4 segmenty (nohy, sedák, záda, hlava) a je nastavitelná výškově a do pozice Trendelenburg. Také sklony nožního, zádového i hlavového segmentu jsou nastavovány elektricky. Všechny tyto pohyby jsou realizovány pěti tichými, spolehlivými elektropohony firmy LINAK s ovládáním ručním ovladačem. Stůl je vybaven elektronikou s pamětí 4 pracovních poloh, které lze jednoduše vyvolat stiskem tlačítka (například nástupní poloha, pracovní poloha, poloha „0“).

Polohování segmentů je prováděno synchronně a tím je minimalizována zátěž pacienta při změně pozice. Široké rozmezí poloh umožňuje nasednutí pacienta v sedě a jeho napolohování do pracovní polohy bez námahy.

Hlavový segment umožňuje záklon/předklon a lze jej také přizpůsobit výšce pacienta. Za hlavovým segmentem je umístěna snímatelná a výškově nastavitelná podpěra předloktí operátora.

Stůl má pevnou a stabilní celonerezovou konstrukci, omyvatelnou a desinfikovatelnou pracovní plochu s čalouněním z černé antistatické koženky. Kolem segmentů jsou umístěny EUROlišty pro upevnění libovolného příslušenství.

Standardní provedení stolu je pojízdné s centrálně brzděnými kolečky Ø 100 mm. Napájení stolu je ze standardní zásuvky, ale stůl je vybaven i vestavěnou plně automatickou nabíječkou a bezúdržbovými akumulátory pro případ výpadku napájení.



GOLEM 4 T pro ENT Code Nr. G 50 14

Operační stůl pro oftalmologii/ORL/plastickou chirurgií



Technické parametry:

celková délka pracovní plochy	2030 mm
šířka pracovní plochy	640 mm
šířka včetně EUROlišť	670 mm
délky segmentů:	
hlavový	265 mm
zádový	650 mm
sedák	550 mm
nožní	510 mm
spodní výška stolu	580 mm
zdvih nastavitelný elektropohonem	300 mm
Trendelenburg nastavitelný elektropohonem	20°
nastavení segmentů elektropohony:	
hlavový	± 35°
zádový	0° + 70°
nožní	0° - 90°
dovolené zatížení pracovní plochy	150 kg (celkové zatížení)
hmotnost	115 kg

Příslušenství:

područky pacienta	D 50 30
dublované ovládání sklonu hlavy a zdvihu nožními spínači	D 50 31



Praktická a jednoduše použitelná konstrukce stolu umožňuje pohodlně rentgenovat pacienta. Pracovní plocha rozměrů 750 x 2100 mm je průsvitná pro rentgen i C rameno (průsvitná plocha 690 x 1700 mm).. Snímatelná matrace tl. 50 mm zajišťuje pohodlí pacienta, je možno ji jednoduše sejmut. Pevná konstrukce s nastavitelnými nožičkami je vhodná pro stacionární použití. Ve variantě s pojezdovými koly Ø 150 mm lze stůl použít i pro převoz pacienta.

Za příplatek lze mít stůl s možností naklápění do pozice \pm Trendelenburg v rozsahu $\pm 18^\circ$. Dva zvedací sloupky jsou umístěny v krajích pracovní plochy, výška je nastavitelná elektropohonem 560 – 960 mm (bez matrace), ovládání je ručním ovladačem.

Nosnost 200 kg, hmotnost 110 kg.

Příslušenství:

centrálně brzděná kolečka Ø 150 mm

naklápění plochy $\pm 12^\circ$ (\pm Trendelenburg)

upínací popruh pacienta

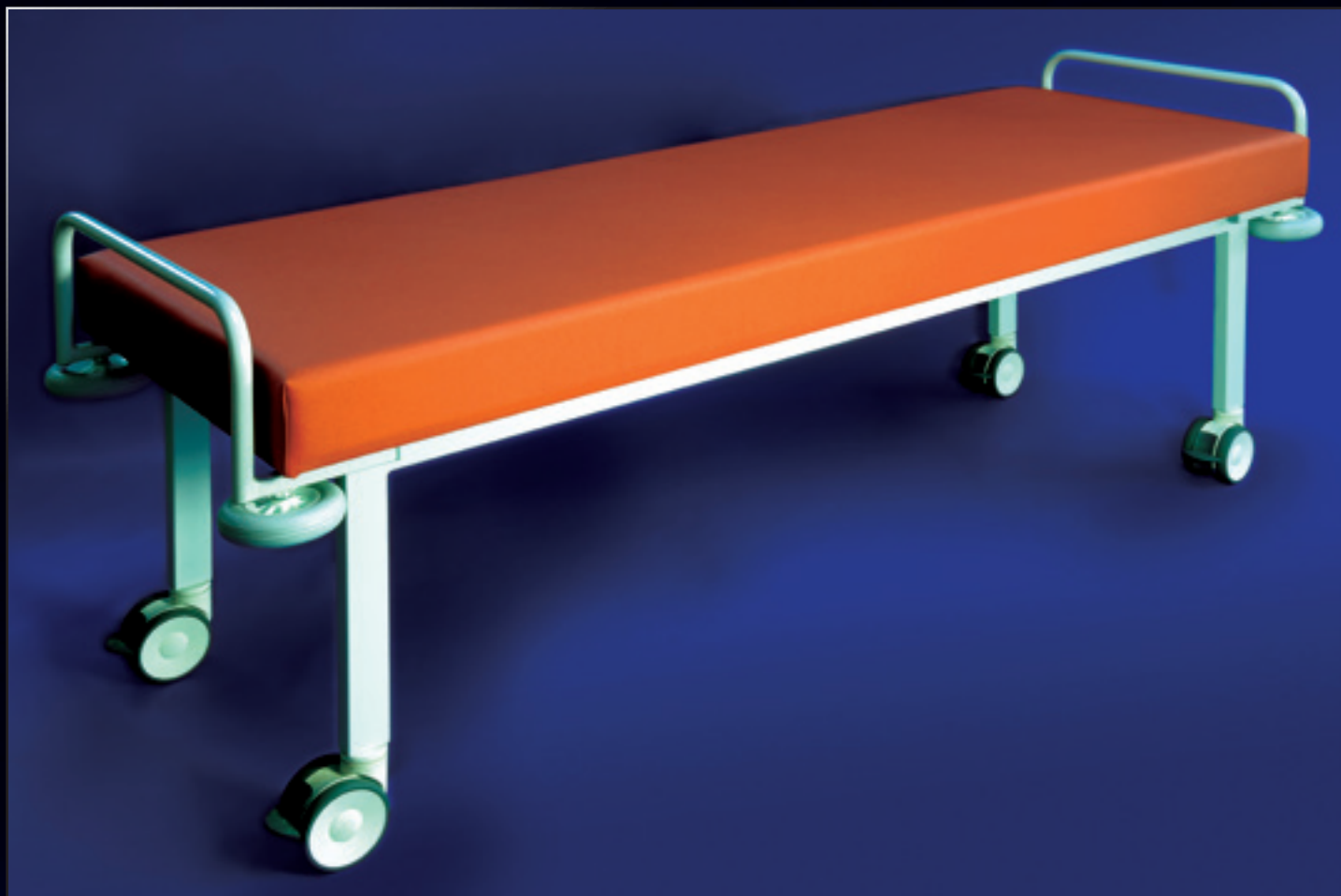
vestavěné akumulátory s automatickou nabíječkou

Code Nr. D 12 01

Code Nr. D 12 02

Code Nr. D 11 02

Code Nr. D 06 40



Lehátko slouží především pro odpočinek pacientů po zákroku a jejich transport ve zdravotnickém zařízení.

Pohodlná omyvatelná matrace tloušťky 100 mm umožňuje i déletrvající pobyt pacienta. Rozměr pracovní plochy 800 × 1 900 mm umožňuje jednoduchý převoz lehátka, které má vnější rozměry pouze 820 × 2 000 mm. Pohodlí obsluhy zajišťují dvě madla v čelech, bezpečnost pak protinázorová kolečka v rozích. Lehátko je pojízdné, vybavené brzděnými kolečky Ø 100 mm s možností aretace rovného směru jízdy pomáhají personálu při manipulaci.

Výška pracovní plochy je 600 mm, umožňuje tedy pohodlný nástup a výstup pacienta a současně jednoduchý přesun pacienta ze zákrového/operačního stolu.

Výběr barvy čalounění je zdarma.

Hmotnost lehátka je 27 kg, nosnost 150 kg.

Zástavbové rozměry 820 × 2 000 mm.

Dospávací lehátko GOLEM 1P Code Nr. G 01 01 Příslušenství:

Jednodílná pracovní plocha 800 × 1 900 mm, výška 600 mm.
Brzděná kolečka Ø 100 mm.

upínací popruh

code Nr. D 11 02

GOLEM



Optimální prostředek pro transport pacientů s možností rentgenování přímo na lehátku. Kvalitní pojezdová kola Ø 150 mm s centrální brzdou, vodící kolečko pro rovný směr. Dvoudílná pracovní plocha 630 × 1965 mm, zádový segment nastavitelný manuálně plynovou pružinou 0° až +75°. Vnější rozměry (průjezdný profil) 760 × 2070 mm.

Plocha v celé délce průsvitná pro rentgen, zásuvka pro umístění kazety. S výjimkou středové části možnost použití i C rameno.

Standardní výbava: pohodlná upevněná matrace, bezpečnostní protinářazový profil po obvodu konstrukce, protinářazová kolečka

v rozích, sklopné zábrany proti pádu pacienta, sklopná madla pro obsluhu v čelech, snímatelný infuzní stojan, držák na kyslíkovou láhev, odkládací košík. Nosnost 150 kg, hmotnost 50/90 kg.



transportní lehátko



GOLEM TRANS H

Výška nastavitelná hydraulicky 640 – 940 mm, ovládání nožním pedálem z obou stran lehátka.

Code Nr. G 11 01

GOLEM TRANS P

Brzděná kolečka Ø 100 mm, pevná výška 700 mm (na přání jiná).

Code Nr. G 11 02



Příslušenství:

snímatelná matrace
upínací popruh pacienta

Code Nr. D 11 01
Code Nr. D 11 02

GOLEM



Transport, urgentní zákrok, rentgen – na všechno můžete využít tento stretcher. Kvalitní pojízdná kola \varnothing 150 mm s centrální brzdou, vodící kolečko pro rovný směr. Snímatelná matrace 630×1965 mm, zádový segment nastavitelný manuálně plynovou pružinou 0° až $+75^\circ$. Vnější rozměry (průjezdny profil) 760×2070 mm. Plocha v celé délce průsvitná pro rentgen, zásuvka pro umístění kazety. S výjimkou konců plochy možnost použít i C rameno.

Standardní výbava: bezpečnostní protinárazový profil po obvodu konstrukce, protinárazová kolečka v rozích, sklopné zábrany proti pádu pacienta, sklopná madla pro obsluhu v čelech, snímatelný infuzní stojan, držák na kyslíkovou láhev, upínací popruh pacienta. Výška nastavitelná hydraulicky 570 – 890 mm, náklon plochy nastavitelný hydraulicky $\pm 15^\circ$, ovládání nožními pedály z obou stran lehátka. Nosnost 200 kg, hmotnost 96 kg.



GOLEM EME Code Nr. G 11 03
transportní lehátko – stretcher



GOLEM



Stohovatelné provedení transportního vozíku efektivně řeší přesun imobilních osob nejen v nemocnicích, ale i na letištích, halách, v nákupních centrech a kulturních zařízeních.

Díky unikátní konstrukci zabírá druhý a každý další zaparkovaný vozík pouze 38% plochy prvního vozíku. Na vozíku může být upevněn zálohovací strojek na mince 5 a 10 Kč, který napomáhá k uklizení vozíku zpět do stojanu. Parkovací stojan je opatřen informační cedulí.

Pohodlně čalouněný sedák s mírným záporem a opěradlo s ergonomickým tvarem, rozměry a výškou zajišťují maximální pohodlí pro pacienta a jednoduchou obsluhu všech funkcí. I přes skladnost vozíku a komfort přepravované osoby je velmi stabilní ve všech pozicích. Čalounění i kovovou konstrukci vozíku lze jednoduše čistit běžnými saponátovými prostředky.

Kvalitní značková kola se zvýšenou nosností, přední otočná pr. 125 mm, zadní pr. 300 mm s automatickou aretací pro maximální bezpečnost přepravované osoby. Bez stisknutí madla obsluhou se křeslo samo automaticky zabrzdí!

Součástí každého vozíku je odkládací polička na dokumenty, ergonomické madlo pro obsluhu s optimální výškou, sklopná podpěra nohou přepravované osoby. Odklopná boční madla usnadňují přesun pacienta z invalidního vozíku i na postel. Infuzní držák, upínací popruh a odkládací košík pod sedákem lze doplnit jako volitelné příslušenství.

Průjezdny profil 680 mm zaručuje pohodlný průjezd dveřmi 70 cm.

Standardní nosnost 150 kg, u verze GOLEM TZ EXTRA zvýšená nosnost až na 220 kg!



stohovatelný emergency vozík pro přepravu imobilních osob



GOLEM TZ
nosnost 150 kg, průjezdový profil 680 mm
GOLEM TZ EXTRA
nosnost 220 kg, průjezdový profil 760 mm

Code Nr. G 11 11

Code Nr. G 11 12

Příslušenství:

parkovací stojan, kotvení do podlahy
zálohovací strojek na mince
infuzní držák zasunovací
upínací popruh pacienta
odkládací košík pod sedákem

Code Nr. D 11 11

Code Nr. D 11 21

Code Nr. D 11 22

Code Nr. D 11 23

Code Nr. D 11 24



GOLEM 1 EXCLUSIV

Code Nr. G 02 01

Lehátko GOLEM 1 EXCLUSIV je určeno pro vyšetřování a rehabilitaci. Je charakteristické moderním designem a promyšlenou, plně funkční koncepcí, která uspokojí všechny Vaše požadavky. Díky zakrytí spodního rámu a pohybového mechanismu stolu omyvatelnými plastovými kryty je jeho provoz bezpečný a údržba velmi jednoduchá. Jednodílná pracovní plocha bez otvoru na nos s rozměry 630 x 2000 mm je potažena koženkou s barvou dle Vašeho výběru. Ovládání elektropohonu je spínači pod plochou z obou stran lehátka, změny polohy lze provádět i při plném zatížení. Délka lehátka může být změněna podle Vašeho přání. Výška nastavitelná elektropohonem 580 – 880 mm, stacionární provedení s nastavitelnými nožičkami. Hmotnost lehátka je podle provedení 90 – 100 kg, nosnost 150 kg.

Příslušenství:

pracovní plocha šířky 640 – 800 mm
 pracovní plocha šířky 900 mm
 brzděná kolečka Ø 75 mm
 otvor na nos
 držák papírové role
 (pod hlavou, pod nohama, napříč)
 ovládání pohonu ručním ovladačem
 ovládání pohonu nožní šlapkou
 kónický tvar nohou

Code Nr. D 02 05
 Code Nr. D 02 06
 Code Nr. D 02 01
 Code Nr. D 01 03
 Code Nr. D 01 04

 Code Nr. D 02 02
 Code Nr. D 02 03
 Code Nr. D 02 07

GOLEM

rehabilitační lehátko



GOLEM VOJTA

Lehátko GOLEM VOJTA je určeno pro vyšetřování a rehabilitaci. Díky modernímu systému zvedání je možné mít lehátko s pracovní plochou šířky až 120 cm a přesto s obrovskou nosností, tuhostí a stabilitou.

Použití moderního pohybového mechanismu se čtyřmi samostatnými nohama zaručuje bezpečný, rychlý a tichý provoz. Také údržba je velmi jednoduchá. Volný prostor pod lehátkem lze libovolně využít.

Jednodílná pracovní plocha bez otvoru na nos s rozměry 800 x 2000 mm je potažena koženkou s barvou dle Vašeho výběru. Ovládání elektropohonu je spínači pod plochou z obou stran lehátka, změny polohy lze provádět i při plném zatížení.

Výška nastavitelná elektropohonem 550 – 850 mm, stacionární provedení s nastavitelnými nožičkami.

Hmotnost lehátka je podle provedení 80 – 100 kg, nosnost 200 kg.

Code Nr. G 19 01

Příslušenství:

pracovní plocha šířky 810 – 990 mm

pracovní plocha šířky 1 000 – 1 200 mm

brzděná kolečka Ø 75 mm

otvor na nos

držák papírové role

ovládání pohonu nožní šlapkou namísto pod plochou

Code Nr. D 19 01

Code Nr. D 19 02

Code Nr. D 19 03

Code Nr. D 19 04

Code Nr. D 19 05

Code Nr. D 19 06

CE
ISO 9001
Since 1991

RQL



GOLEM 2 EXCLUSIV

Code Nr. G 02 02

Lehátko GOLEM 2 EXCLUSIV je určeno pro vyšetřování a rehabilitaci. Je charakteristické moderním designem a promyšlenou, plně funkční koncepcí, která uspokojí všechny Vaše požadavky. Díky zakrytí spodního rámu a pohybového mechanismu stolu omyvatelnými plastovými kryty je jeho provoz bezpečný a údržba velmi jednoduchá. Dvoudílná pracovní plocha bez otvoru na nos s rozměry 630 x 2000 mm je potažena koženkou s barvou dle Vašeho výběru. Ovládání elektropohonu je spínači pod plochou z obou stran lehátka, změny polohy lze provádět i při plném zatížení. Délka lehátka může být změněna podle Vašeho přání.

Výška nastavitelná elektropohonem 580 – 880 mm, manuální nastavení sklonu hlavy $\pm 30^\circ$, stacionární provedení s nastavitelnými nožičkami. Hmotnost lehátka je podle provedení 92 – 105 kg, nosnost 150 kg.

Příslušenství:

pracovní plocha šířky 640 – 800 mm

pracovní plocha šířky 900 mm

brzděná kolečka $\varnothing 75$ mm

otvor na nos

držák papírové role

(pod hlavou, pod nohama, napříč)

ovládání pohonu ručním ovladačem

ovládání pohonu nožní šlapkou

kónický tvar nohou

Code Nr. D 02 05

Code Nr. D 02 06

Code Nr. D 02 01

Code Nr. D 01 03

Code Nr. D 01 04

Code Nr. D 02 02

Code Nr. D 02 03

Code Nr. D 02 07



GOLEM

rehabilitační a manipulační lehátko



Lehátko GOLEM 3 EXCLUSIV najde optimální využití hlavně při rehabilitaci a manipulaci. Díky zakrytí spodního rámu a pohybového mechanismu stolu omyvatelnými bílými lesklými plastovými kryty je jeho provoz bezpečný a údržba velmi jednoduchá. Třídílná pracovní plocha bez otvoru na nos s rozměry 630 × 1950 mm je potažena koženkou s barvou dle Vašeho výběru. Ovládání elektropohonu je spínači pod plochou z obou stran lehátka, změny polohy lze provádět i při plném zatížení. Hmotnost lehátka je podle provedení 96 – 107 kg, nosnost 150 kg.

GOLEM 3 EXCLUSIV

Code Nr. G 03 01

Výška nastavitelná elektropohonem 580 – 880 mm, manuální nastavení sklonu hlavy $\pm 30^\circ$, manuální nastavení sklonu nohou -30° až $+60^\circ$, stacionární provedení s nastavitelnými nožičkami.

GOLEM 3E EXCLUSIV

Code Nr. G 03 02

Výška nastavitelná elektropohonem 580 – 880 mm, manuální nastavení sklonu hlavy $\pm 30^\circ$, nastavení sklonu nohou elektropohonem -30° až $+60^\circ$, stacionární provedení s nastavitelnými nožičkami.

GOLEM 3ET EXCLUSIV

Code Nr. G 03 03

Výška nastavitelná elektropohonem 580 – 880 mm, manuální nastavení sklonu hlavy $\pm 30^\circ$, nastavení sklonu nohou elektropohonem -30° až $+60^\circ$, Trendelenburg 0° až $+30^\circ$ nastavitelný elektropohonem, stacionární provedení s nastavitelnými nožičkami.

Příslušenství:

pracovní plocha šířky 640 – 800 mm

pracovní plocha šířky 900 mm

brzděná kolečka $\varnothing 75$ mm

otvor na nos

držák papírové role

(pod hlavou, pod nohama, napříč)

ovládání pohonu ručním ovladačem

ovládání pohonu nožní šlapkou

kónický tvar nohou

dělený nožní segment nastavitelný manuálně

(pouze pro typ GOLEM 3)

dělený nožní segment nastavitelný elektropohonem Code Nr. D 02 09

(pouze pro typ GOLEM 3E a GOLEM 3ET)

Code Nr. D 02 05

Code Nr. D 02 06

Code Nr. D 02 01

Code Nr. D 01 03

Code Nr. D 01 04

Code Nr. D 02 02

Code Nr. D 02 03

Code Nr. D 02 07

Code Nr. D 02 08



GOLEM

GOLEM 1P Code Nr. G 01 01
lehátko s pevnou výškou



Standardní multifunkční lehátko s jednodílnou pracovní plochou 630 × 2000 mm a nastavitelnými nožičkami. Pracovní plocha má obdélníkový tvar bez otvoru na nos. Standardní výška je 600 mm, jiná na přání, barva koženky na přání. Rozměry lehátka mohou být změněny podle Vašeho přání.

Hmotnost lehátka je 30 kg, nosnost 150 kg.

Příslušenství:

brzděná kolečka Ø 75 mm

Code Nr. D 01 01

brzděná kolečka Ø 100 mm

Code Nr. D 01 02

otvor na nos

Code Nr. D 01 03

držák papírové role

Code Nr. D 01 04

(pod hlavou, pod nohama, napříč)

pracovní plocha šířky 640 – 790 mm

Code Nr. D 01 06

pracovní plocha šířky 800 – 1000 mm

Code Nr. D 01 07

GOLEM

GOLEM 2P Code Nr. G 01 02
lehátko s pevnou výškou



Universální lehátko pro všestranné využití s dvoudílnou pracovní plochou 630 × 2000 mm a nastavitelnými nožičkami. Manuální polohování hlavového dílu ± 40°. Pracovní plocha má obdélníkový tvar bez otvoru na nos. Standardní výška je 600 mm, jiná na přání, barva koženky na přání. Rozměry lehátka mohou být změněny podle Vašeho přání.

Hmotnost lehátka je 30 kg, nosnost 150 kg.

Příslušenství:

brzděná kolečka Ø 75 mm

brzděná kolečka Ø 100 mm

otvor na nos

držák papírové role

(pod hlavou, pod nohama, napříč)

pracovní plocha šířky 640 – 790 mm

pracovní plocha šířky 800 – 1 000 mm

Code Nr. D 01 01

Code Nr. D 01 02

Code Nr. D 01 03

Code Nr. D 01 04

Code Nr. D 01 06

Code Nr. D 01 07



CE
ISO 9001
Since 1991

RQL

GOLEM



Lehátko GOLEM V je určeno pro vertikalizaci pacienta, ale samozřejmě ho lze bez problému využít i pro rehabilitaci. Pacienta lze položit na lehátko v horizontální poloze, opřít nohama o nášlapnou desku, upevnit popruhy a následně plynule vertikalizovat.

Jednodílná pracovní plocha bez otvoru na nos s rozměry 800 × 2000 mm je potažena koženkou s barvou dle Vašeho výběru. Ovládání elektropohonů je ručním ovladačem, takže jej může provádět i pacient. Změny polohy lze provádět i při plném zatížení.

Vertikalizace je realizována samostatným elektropohonem 0° až +90°, součástí lehátka jsou upínací lišty po obvodu plochy, 2 upínací popruhy s nastavitelnou pozicí a sňímatelná nášlapná deska.

Hmotnost lehátka je podle provedení 82 – 110 kg, nosnost 150 kg.



vertikalizační lehátko



GOLEM VP
pevná výška 650 mm

Code Nr. G 16 01

GOLEM V
výška nastavitelná elektropohonem 650 – 950 mm

Code Nr. G 16 02

Příslušenství:

brzděná kolečka Ø 75 mm
otvor na nos
ovládání pohonu nožní šlapkou
namísto ručního ovladače
ovládání šlapkou i ručním ovladačem
podpěry rukou s madly
pracovní stoleček

Code Nr. D 16 01
Code Nr. D 16 02

Code Nr. D 16 03
Code Nr. D 16 04
Code Nr. D 16 05
Code Nr. D 16 06





Lehátko GOLEM T je určeno pro trakce pacienta, ale samozřejmě ho lze bez problému využít i pro rehabilitaci.

Jednodílná pracovní plocha bez otvoru na nos s rozměry 630 × 2000 mm je potažena koženkou s barvou dle Vašeho výběru. Ovládání elektropohonů je ručním ovladačem, takže jej může provádět i pacient. Změny polohy lze provádět i při plném zatížení.

Náklon plochy je realizován samostatným elektropohonem 0° až +45°

do trakce (Trendelenburg), součástí je snímatelný úchyt pro trakci + ramínko + úchyty nohou.

Hmotnost lehátka je podle provedení 73 – 102 kg, nosnost 150 kg.

GOLEM TP

pevná výška 600 mm

Code Nr. G 15 01

GOLEM T

výška nastavitelná elektropohonem 600 – 900 mm

Code Nr. G 15 02

Příslušenství:

brzděná kolečka Ø 75 mm

hlavový segment

otvor na nos

držák papírové role (pod hlavou/pod nohama)

ovládání pohonu nožní šlapkou

namísto ručního ovladače

ovládání šlapkou i ručním ovladačem

pracovní plocha šířky 640 – 800 mm

Code Nr. D 15 01

Code Nr. D 15 02

Code Nr. D 15 03

Code Nr. D 15 04

Code Nr. D 15 05

Code Nr. D 15 06

Code Nr. D 15 07





Pohodlné křeslo pro odběry v sedě, pololehu i vleže. Moderní design s pohodlným čalouněním a bílými lesklými plastovými kryty. Pojízdné provedení s brzděnými kolečky Ø 75 mm. Čtyřdílná pracovní plocha s šířkou 480 mm je potažena bežešvou koženkou s barvou dle Vašeho výběru a rozdělena na hlavu, opěradlo, sedák a nohy. Hlavový segment je nastavitelný manuálně, nožní segment je manuálně výklopný pro polohu vleže.

Křeslo má snímatelné omyvatelné infúzní podpěry rukou, které lze nastavit ve všech směrech i sklonech. Zástavbové rozměry křesla asi 600 × 900 mm v sedě, 600 × 1 770 mm vleže.

Nosnost 150 kg, hmotnost 35 – 60 kg.

GOLEM OD P

Code Nr. G 08 01

Výška pevná 520 mm, sklon zad pevný pouze pro sed, bez nožního a hlavového segmentu

GOLEM OD

Code Nr. G 08 02

Výška pevná 520 mm, sklon zad nastavitelný manuálně

GOLEM OD E

Code Nr. G 08 03

Výška nastavitelná elektropohonem 520 – 720 mm, sklon zad nastavitelný manuálně



GOLEM



Křeslo je optimálním řešením pro déletrvající pobyt pacienta při transfuzi nebo dialýze. Pohodlné křeslo pro všechny pozice pacienta, pojízdné provedení s brzděnými kolečky Ø 75 mm. Moderní design s měkkým čalouněním a bílými omyvatelnými plastovými kryty. Třídílná pracovní plocha s celkovými rozměry 640 × 2200 mm je potažena koženkou s barvou dle Vašeho výběru a rozdělena na opěradlo, sedák a nohy. Pohodlí pacienta zajistí také podhlavník, jehož pozici si může pacient nastavit podle potřeby. Koženka je omyvatelná a desinfikovatelná s atestem pro použití ve zdravotnictví.

Standardním vybavením je oboustranně použitelný infuzní stojan, výškově stavitelná podpěra chodidel, držák papírové role, košík na osobní věci pacienta a madlo pro pohodlnější převoz křesla.

Křeslo má snímatelné omyvatelné infúzní podpěry rukou, které lze nastavit výškově, ve všech směrech i sklonech. Speciální mechanismus zajišťuje, že zvolená poloha podpěr zůstane zachována i při změně sklonu opěradla.

Zástavbové rozměry křesla jsou asi 990 × 1500 mm v sedě, 990 × 2200 mm vleže (včetně područek). Průjezdny profil bez područek je 750 mm.

Nosnost 150 kg, hmotnost 80 – 110 kg.

Pokud je křeslo vybaveno elektropohonem, lze nastavovat všechny polohy i s plným zatížením jednoduše pomocí ručního ovladače pacientem nebo personálem. V případě potřeby lze nastavit i polohu Trendelenburg. Elektropohon pracují s bezpečným napětím 24V, jsou tiché, bezúdržbové s dlouhou životností. Elektronika zajišťuje jejich spolehlivý a plynulý chod.

Napájení křesla je ze standardní zásuvky 230V. Za příplatek může být křeslo vybaveno vestavěnou plně automatickou nabíječkou. Při výpadku napájení pak provoz křesla není omezen, automaticky dojde k přepnutí na vestavěné akumulátory.

Za příplatek může být křeslo vybaveno plastovým omyvatelným odkládacím/pracovním stolem, který lze použít oboustranně a lze nastavit jeho vhodnou pozici, případně ho odklopit mimo křeslo pro usnadnění nástupu a výstupu pacienta. Pobyt pacienta na křesle zpříjemní LED lampička na ohebném krku (za příplatek).



transfúzní a dialyzační křeslo



GOLEM DIA P

Code Nr. G 09 01

Výška pevná 560 mm, sklon zad nastavitelný plynovou pružinou -13° až +75°, nožní segment nastavitelný plynovou pružinou +5° až -40°, pevný sedák +5°.

GOLEM DIA

Code Nr. G 09 02

Výška pevná 560 mm, sklon zad nastavitelný elektropohonem -13° až +75°, nožní segment nastavitelný elektropohonem +20° až -40°, sklon sedáku (Trendelenburg) nastavitelný elektropohonem 0° až 20°, ovládání pohonů ručním ovladačem.

GOLEM DIA E

Code Nr. G 09 03

Výška nastavitelná elektropohonem 560 – 760 mm, sklon zad nastavitelný elektropohonem -13° až +75°, nožní segment nastavitelný elektropohonem +20° až -40°, sklon sedáku (Trendelenburg) nastavitelný elektropohonem 0° až 20°, ovládání pohonů ručním ovladačem.



Příslušenství:

Odkládací/pracovní stolek

Code Nr. D 09 02

Napájení vestavěnými akumulátory s nabíječkou

Code Nr. D 06 40

LED lampička na ohebném krku

Code Nr. D 06 05



GOLEM



Velmi pohodlné křeslo s měkkým čalouněním a masivními područkami, které usnadní vstávání pacienta. Pojízdné provedení s brzděnými kolečky Ø 75 mm. Třídílná pracovní plocha s šířkou 500 mm je potažena koženkou s barvou dle Vašeho výběru a rozdělena na opěradlo, sedák a nohy. Sedák s mírným záparem má výšku 550 mm, optimální pro nasedání i vysedání, opěradlo má na konci měkkou opěru hlavy – ušák. Sklon opěradla a nohou lze jednoduše změnit pomocí plynové pružiny – může ovládat i pacient. Zástavbové rozměry křesla jsou asi 700 × 800 mm v sedě, 700 × 1700 mm vleže.

Nosnost 150 kg, hmotnost 35 – 65 kg.



křeslo pro kardiaky



GOLEM K

Code Nr. G 07 01

Zádový segment s pevným sklonem pouze pro sed, bez nožního segmentu.

GOLEM KP

Code Nr. G 07 02

Zádový a nožní segment nastavitelné manuálně synchronním mechanismem plynovou pružinou.

GOLEM KE

Code Nr. G 07 03

Zádový a nožní segment nastavitelné synchronním mechanismem elektropohonem, ovládání ručním ovladačem.

GOLEM



Pohodlné universální křeslo pro vyšetřování pacienta v sedě, pololehu i vleže. Moderní design s pohodlným čalouněním a bílými plastovými kryty. Pojízdné provedení s brzděnými kolečky Ø 75 mm. Čtyřdílná pracovní plocha s šířkou 480 mm je potažena bezešvou koženkou s barvou dle Vašeho výběru a rozdělena na hlavu, opěradlo, sedák a nohy. Hlavový segment je nastavitelný manuálně, nožní segment je manuálně výklopný pro polohu vleže. Možnost rotace křesla s pacientem $\pm 90^\circ$, jednoduchá aretace ve třech pozicích.

Křeslo má praktická elegantní snímatelná madla pro pacienta.

Ovládání elektropohonů je ručním ovladačem, na přání nožní šlapkou.

Zástavbové rozměry křesla asi 600 x 900 mm v sedě, 600 x 1770 mm vleže.

Nosnost 150 kg, hmotnost 35 – 65 kg.



křeslo pro ORL a oftalmo pracoviště



GOLEM ORL P

Code Nr. G 05 02

Výška pevná 520 mm, sklon zad nastavitelný manuálně +17° až +96°.

GOLEM ORL E

Code Nr. G 05 03

Výška nastavitelná elektropohonem 520 – 720 mm, sklon zad nastavitelný manuálně +17° až +96°.

GOLEM ORL EE

Code Nr. G 05 04

Výška nastavitelná elektropohonem 520 – 720 mm, sklon zad nastavitelný elektropohonem +17° až +96°.

Příslušenství:

ovládání pohonů nožní šlapkou
namísto ručního ovladače

Code Nr. D 05 01



GOLEM



Základní provedení je stacionární, má držák papírové role pod hlavou a je připraveno na doplnění dalších prvků, které chcete a potřebujete při Vaší práci (EUROLišty a ostatní prvky je nutno vyspecifikovat zvlášť). Výška je nastavitelná elektropohonem 620 – 920 mm, manuální nastavení sklonu hlavy $\pm 30^\circ$.

Základní provedení je stacionární, má držák papírové role pod hlavou a je připraveno na doplnění dalších prvků, které chcete a potřebujete při Vaší práci (EUROLišty a ostatní prvky je nutno vyspecifikovat zvlášť). Výška je nastavitelná elektropohonem 620 – 920 mm, manuální nastavení sklonu hlavy $\pm 30^\circ$.

Základní provedení je stacionární, má držák papírové role pod hlavou a je připraveno na doplnění dalších prvků, které chcete a potřebujete při Vaší práci (EUROLišty a ostatní prvky je nutno vyspecifikovat zvlášť). Výška je nastavitelná elektropohonem 620 – 920 mm, manuální nastavení sklonu hlavy $\pm 30^\circ$.

Základní provedení je stacionární, má držák papírové role pod hlavou a je připraveno na doplnění dalších prvků, které chcete a potřebujete při Vaší práci (EUROLišty a ostatní prvky je nutno vyspecifikovat zvlášť). Výška je nastavitelná elektropohonem 620 – 920 mm, manuální nastavení sklonu hlavy $\pm 30^\circ$.

Základní provedení je stacionární, má držák papírové role pod hlavou a je připraveno na doplnění dalších prvků, které chcete a potřebujete při Vaší práci (EUROLišty a ostatní prvky je nutno vyspecifikovat zvlášť). Výška je nastavitelná elektropohonem 620 – 920 mm, manuální nastavení sklonu hlavy $\pm 30^\circ$.

Základní provedení je stacionární, má držák papírové role pod hlavou a je připraveno na doplnění dalších prvků, které chcete a potřebujete při Vaší práci (EUROLišty a ostatní prvky je nutno vyspecifikovat zvlášť). Výška je nastavitelná elektropohonem 620 – 920 mm, manuální nastavení sklonu hlavy $\pm 30^\circ$.

Základní provedení je stacionární, má držák papírové role pod hlavou a je připraveno na doplnění dalších prvků, které chcete a potřebujete při Vaší práci (EUROLišty a ostatní prvky je nutno vyspecifikovat zvlášť). Výška je nastavitelná elektropohonem 620 – 920 mm, manuální nastavení sklonu hlavy $\pm 30^\circ$.



GOLEM 2S Code Nr. G 04 01 zábrokový stůl



Příslušenství:

brzděná kolečka Ø 75 mm Code Nr. D 04 01
Trendelenburg 0° až +30° nastavitelný elektropohonem Code Nr. D 04 02
ovládání pohonu nožní šlapkou
namísto ručního ovladače Code Nr. D 06 31
nástupní schůdek s protiskluzovou úpravou Code Nr. D 04 04
gynekologický výřez Code Nr. D 04 07
nerezová miska Code Nr. D 04 08
EUROLišty kolem nohou Code Nr. D 04 09
EUROLišty kolem ramen Code Nr. D 04 10
samostatný pedálový panel a ruční ovladač současně Code Nr. D 06 35

Příslušenství k montáži na EUROLišty:

snímatelné polyuretanové šauty
s kloubovým úchytem Code Nr. D 04 11
držák ruky při infuzi Code Nr. D 06 12
držák infuze Code Nr. D 06 13
držák roušky Code Nr. D 06 14
upínací popruh Code Nr. D 06 15
velký držák ruky s podpěrou Code Nr. D 06 16



GOLEM



Základní provedení stolu jsou určeny k provádění zákroků ve všech medicínských oblastech. Pro optimální polohu pacienta i Vaši si můžete vybrat takové provedení, které uspokojí všechny Vaše specifické potřeby. Podle Vašeho přání je pak stůl vybaven EUROLištami pro upevnění nejrůznějšího příslušenství. Funkčnost a pohodlí pro Vás i pacienta jsou vždy prvořadé.

Vysoký stupeň bezpečí obsluhy i pacienta a hygieny při provozu umožňuje zakrytování spodního rámu a pohybového mechanismu stolu omyvatelnými bílými lesklými plastovými kryty.

Základní provedení stolu má maximální využití pro všechny polohy pacienta, vleže, v sedě, pro zákroky v oblasti hlavy a krku, pro kosmetické zákroky na těle i končetinách, případně i v gynekologické poloze.

Pracovní plocha široká 620 mm je potažena bezešvou koženkou s barvou dle Vašeho výběru a rozdělena na nohy, sedák, opěradlo a hlavový díl. Ovládání všech elektropohonů je ručním ovladačem, změny polohy lze provádět i při plném zatížení.

Základní provedení je stacionární, má držák papírové role pod hlavou a je připraveno na doplnění dalších prvků, které chcete a potřebujete při Vaší práci (EUROLišty a ostatní prvky je nutno vyspecifikovat zvlášť).

Výška nastavitelná elektropohonem 650 – 950 mm a sklonu zad -10° – $+70^{\circ}$, manuální nastavení sklonu hlavy $\pm 30^{\circ}$, manuální nastavení sklonu nohou 0° až -90° , pevný sedák s mírným záporem.

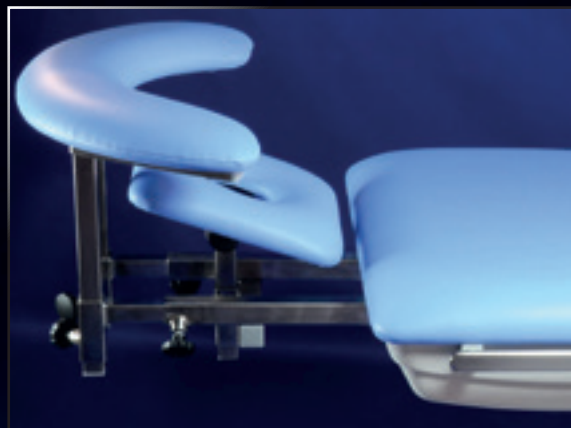
Základní rozměry stolu jsou asi 620 x 1990 mm.

Hmotnost stolu je 104 kg, nosnost 150 kg.



GOLEM 4S Code Nr. G 04 03

zářkový stůl



Příslušenství k montáži na EUROLišty:

snímatelné polyuretanové šaty
s kloubovým úchytem
držák ruky při infuzi
držák infuze
držák roušky
upínací popruh
velký držák ruky s podpěrou
snímatelné madla pro pacienta

Code Nr. D 04 11
Code Nr. D 06 12
Code Nr. D 06 13
Code Nr. D 06 14
Code Nr. D 06 15
Code Nr. D 06 16
Code Nr. D 18 03

Příslušenství:

brzděná kolečka Ø 75 mm
Trendelenburg 0° až +30° nastavitelný elektropohonem
nástupní schůdek s protiskluzovou úpravou
nožní segment nastavitelný elektropohonem
dělený nožní segment
gynekologický výřez sedáku
nerezová miska
EUROLišty kolem sedáku
EUROLišty kolem opěradla

Code Nr. D 04 01 paměti pracovních poloh
Code Nr. D 04 02 ovládání pohonů nožní šlapkou
Code Nr. D 04 04 namísto ručního ovladače
Code Nr. D 04 05 samostatný pedálový panel a ruční ovladač současně
Code Nr. D 04 06 hlavový segment pro oftalmologii
Code Nr. D 04 07 hlavový segment nastavitelný
Code Nr. D 04 08 dvěma plynovými pružinami
Code Nr. D 04 09 hlavový segment standartní
Code Nr. D 04 10 nastavitelný elektromotorem
Code Nr. D 04 12
Code Nr. D 06 31
Code Nr. D 06 35
Code Nr. D 50 17
Code Nr. D 04 15
Code Nr. D 04 16

GOLEM



Stůl je určen pro vyšetření pacienta vleže a v koleno-prsní poloze, případně i v gynekologické poloze. Konstrukce stolu umožňuje jednoduše změnit vyšetřovací polohu s ohledem na pohodlí pacienta i lékaře.

Plocha stolu široká 600 mm je čalouněna omyvatelnou koženkou s barvou dle Vašeho výběru. Je rozdělena na hlavový segment, tělo s výřezem a snímatelný nožní segment. Délka plochy je 1950 mm. Ovládání všech elektropohonů je ručním ovladačem, změny polohy lze provádět i při plném zatížení.

Stůl je plně vybaven: EUROlišty kolem nožního dílu, snímatelný stupínek pro kleknutí pacienta, nastavitelná břišní podpora pro koleno-prsní polohu, držák papírové role. Všechny prvky lze jednoduše a pohodlně nastavit i sejmout ze stolu, je tedy umožněn nástup pacienta i z boční strany stolu.

Výška nastavitelná elektropohonem 640 – 940 mm, manuální nastavení sklonu hlavy $\pm 30^\circ$, snímatelný nožní segment lze upevnit ve vodorovné nebo svislé poloze nebo ho úplně sejmout ze stolu.

Zástavbové rozměry stolu jsou 650 x 1950 mm.

Hmotnost stolu je 102 kg, nosnost 150 kg.

GOLEM PROKTOLOG Code Nr. G 17 01 proktologický stůl



Příslušenství:

brzděná kolečka Ø 75 mm

Code Nr. D 17 01

Trendelenburg 0° až +30° nastavitelný

Code Nr. D 17 02

elektropohonem

Code Nr. D 17 03

nerezová miska

EUROlišty kolem sedáku plus snímatelné

Code Nr. D 17 04

polyuretanové šauty s kloubovým úchytem

Code Nr. D 04 04

nástupní schůdek s protiskluzovou úpravou

Code Nr. D 06 31

samostatný pedálový panel místo ručního ovladače

Code Nr. D 04 10

EUROlišty kolem opěradla

Další výrobky firmy RQL



Pracovní plocha pro postižené s elektrickým nastavením výšky



Speciální židle pro postižené děti ARIS



Speciální židle pro postižené děti



Polohovací zařízení pro postižené PINGUINO



CE
ISO 9001
Since 1991

RQL

GOLEM

Výrobce:

RQL s.r.o.
U Jelena 7/109, 736 01 Havířov, Czech Republic
tel./fax: +420 596 884 575
mobil: +420 603 822 964, +420 604 822 964
e-mail: RQL@RQL.CZ

CE
ISO 9001
Since 1991

RQL

WWW.RQL.CZ

WWW.GOLEMTABLE.COM

WWW.GOLEMKRESLA.SK